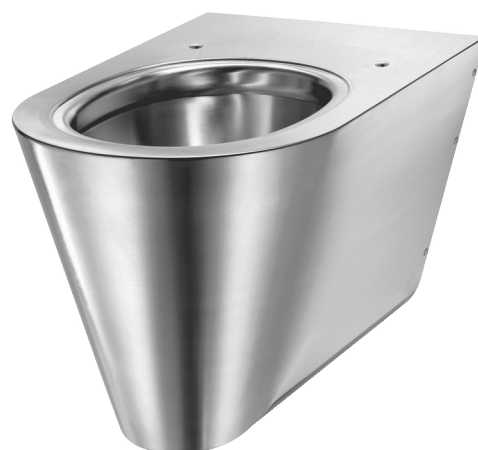


WC suspendu S21 S

Réf. 110310

Inox 304 poli satiné



DESCRIPTION



WC suspendu S21 S - Réf. 110310

WC suspendu, 360 x 350 x 535 mm.
 Compatible avec tous les bâti-supports standards du marché.
 Design pur et élégant.
 Inox 304 bactériostatique.
 Finition poli satiné.
 Épaisseur Inox : 1,5 mm.
 Cuvette emboutie, sans soudures, pour un entretien facile et une meilleure hygiène.
 Intérieur de la cuvette poli et bords arrondis pour un nettoyage aisé.
 Rebord à effet d'eau intégré.
 Arrivée d'eau horizontale Ø 55 mm.
 Évacuation d'eau horizontale Ø 100 mm.
 Économie d'eau : fonctionne avec 4 L d'eau et plus.
 Dessous fermé.
 Perçages pour la fixation de l'abattant. Livré avec cache-trous en Inox pour utilisation sans abattant.
 Installation rapide et facile : montage par l'avant grâce à une platine de fixation en Inox.
 Livré avec platine de montage et 6 vis antivol TORX.
 Marquage CE. Conforme à la norme EN 997 pour une chasse d'eau 4 L.
 Poids : 11 kg.
 Garantie 30 ans.

[Ancienne référence : 0112030001]

CARACTÉRISTIQUES TECHNIQUES

WC suspendu S21 S - Réf. 110310

Hauteur	350 mm
Longueur	535 mm
Largeur	360 mm
Épaisseur	1,5 mm
Finition	Inox 304 poli satiné
Normes	
Garantie	

AVANTAGES



Inox 304 bactériostatique



Intérieur de la cuvette poli



Design pur et élégant

