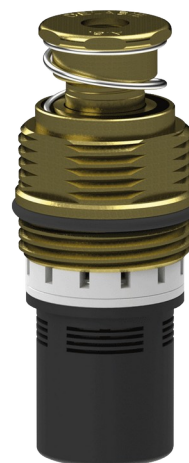


Cartouche temporisée

Réf. 743305

Pour TEMPOGENOU



DESCRIPTION

Cartouche temporisée - Réf. 743305

Cartouche temporisée pour robinetterie non-manuelle à commande fémorale.
Pour robinetterie temporisée TEMPOGENOU.

Cartouche pour robinetterie type TEMPOSTOP TC avec levier
Temporisation ~7 s.

Débit ajustable de 1,4 à 6 l/min.

AVANTAGES



Maintenance aisée



Débit réglable de 1,4 à 6 l/min

CARACTÉRISTIQUES TECHNIQUES

Cartouche temporisée - Réf. 743305

| | |
|--------------|---|
| Raccordement | M 3/4" |
| Hauteur | 39 mm + 28 mm |
| Débit | Ajustable de 1,4 à 6 l/min |
| Normes |  |

