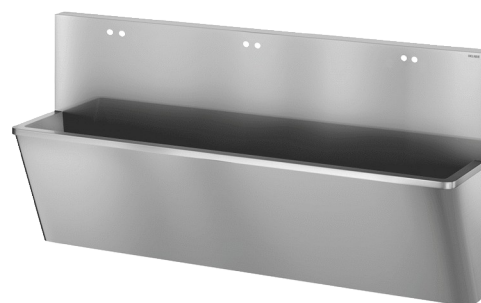


# Auge chirurgicale avec dossier haut

Réf. 187200

Inox 304 poli satiné - 3 postes - Design "Hygiène +"

Prix public indicatif HT France 2024 : 2 710,23 €



## DESCRIPTION

Auge chirurgicale avec dossier haut - Réf. 187200

Auge chirurgicale murale avec dossier de 450 mm. Adaptée aux hôpitaux et établissements de soins. Inox 304 bactériostatique. Finition poli satiné. Épaisseur Inox : 1,2 mm. L. 2100 mm, 3 postes. Avec 6 trous de robinetterie Ø 22 entraxe 150. Surface lisse et bords intérieurs arrondis pour un nettoyage aisé. Design "Hygiène +" : réduction des niches bactériennes, siphon caché, nettoyage facilité. Écoulement à droite. Sans trop-plein. Livrée avec fixations. Marquage CE. Conforme à la norme EN 14296. Poids : 48,5 kg. Garantie 30 ans.


## AVANTAGES



Inox 304 bactériostatique

## CARACTÉRISTIQUES TECHNIQUES

Auge chirurgicale avec dossier haut - Réf. 187200

Hauteur	1020 mm
Longueur	2100 mm
Largeur	475 mm
Épaisseur	1,2 mm
Finition	Inox 304 poli satiné
Normes	
Garantie	